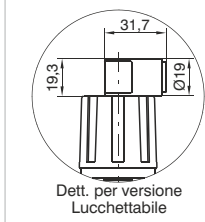
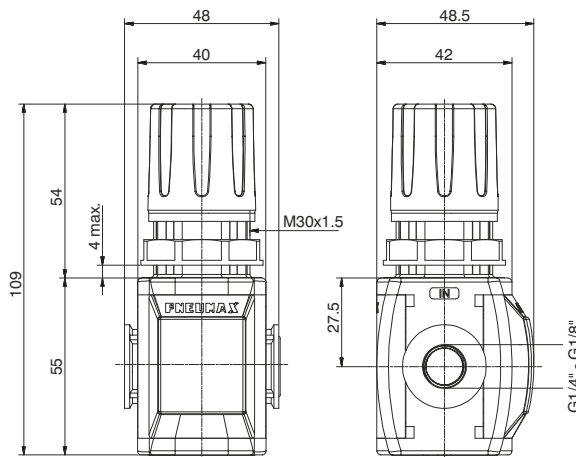
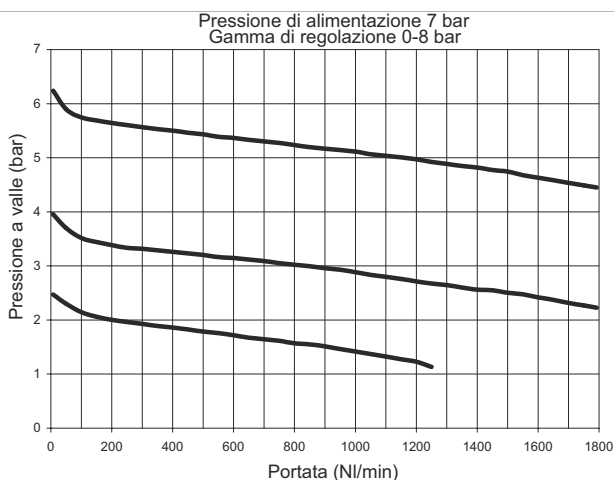


**Regolatore per batteria con manometro integrato (M)**



Esempio : T171BMC : Regolatore taglia 1, manometro incorporato, filetti in Tecnopolimero, connessioni G1/4", gamma di regolazione da 0 a 8 bar

Curve di portata



**Caratteristiche costruttive**

- Regolatore di pressione a membrana con scarico della sovrappressione (Relieving).
- Membrana a rotolamento a bassa isteresi.
- Sistema bilanciato.
- Disponibili 4 gamme di regolazione della pressione fino a 12 bar.
- Possibile bloccaggio della manopola mediante pressione al raggiungimento del valore di P2 (pressione regolata) desiderato.
- Connessione di uscita G1/8 frontale dal lato opposto al manometro incorporato.
- Alimentazione possibile in entrambi i sensi (DX o SX).
- Manometro integrato di serie con fondo scala 0-12 bar (reg. 0-8 e 0-12 bar) e fondo scala 0-4 bar (reg. 0-2 e 0-4 bar).

**Note d'uso**

Nel regolatore la pressione deve essere sempre impostata in salita. Per una maggiore precisione e sensibilità, si consiglia l'uso di un regolatore con pressione di targa il più vicino possibile alla pressione desiderata.

**Caratteristiche tecniche**

Connessioni	G 1/8" - G 1/4"
Pressione max. di alimentazione	13 bar
Temperatura	-5°C ÷ +50°C
Peso con filetti Tecnopolimero	gr. 140
Peso con inserti filettati	gr. 150
Campo di regolazione della pressione	0-2 bar / 0-4 bar 0-8 bar / 0-12 bar
Posizione di montaggio	Indifferente
Coppia max. di serraggio raccordi (con filetti in Tecnopolimero)	G1/8" = 4 Nm G1/4" = 9 Nm
Coppia max. di serraggio raccordi (con inserti filettati)	G1/8" = 15 Nm G1/4" = 20 Nm

**Codice di ordinazione**

<b>V171CMGT0</b>	
<b>VERSIONE</b>	
<b>V</b>	N = Inserti metallici T = Filetto Tecnopolimero
<b>CONNESSIONI</b>	
<b>C</b>	A = G1/8" (solo per versione "N") B = G1/4" C = 1/4 NPT (solo per versione "N")
<b>GAMMA DI REGOLAZIONE</b>	
<b>G</b>	A = 0-2 bar B = 0-4 bar C = 0-8 bar D = 0-12 bar
<b>TIPOLOGIA</b>	
	= Standard *
<b>T</b>	F = Fuga d'aria + relieving maggiorato L = Senza relieving R = Relieving maggiorato
<b>OPZIONI</b>	
<b>O</b>	= Standard * K = Versione lucchettabile

\* nessuna lettera aggiuntiva richiesta