

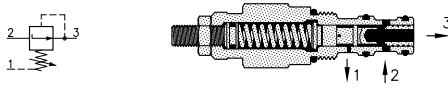
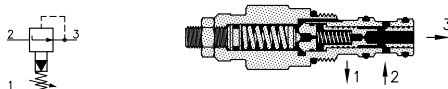
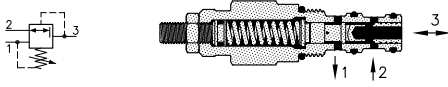
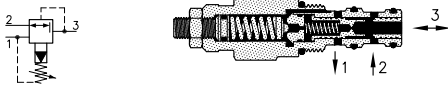
Valvole riduttrici di pressione.

Sono indispensabili quando e' necessario operare a diverse pressioni in un circuito asservito da una unica pompa. Si dividono in due tipi di esecuzione: dirette e pilotate.

DIRETTE: Sono limitate alla sola serie 20 e risultano idonee per piccole portate ed una pressione ridotta massima di 105 bar. Si distinguono per un bassissimo drenaggio ed una buona tolleranza alle impurita' nell'olio.

PILOTATE: Vengono impiegate quando sono richieste portate superiori o alte pressioni di taratura, piu' sensibili alle impurita' dell'olio, hanno un costante flusso di drenaggio in regolazione di 0.4-0.6 l/min.

03

Caratteristiche principali	Tipo	Q max. (l/min.)	P / Pr (bar)	Scheda tecnica
<p>Serie RPA a cassetto con comando diretto. Risposta rapida, buona stabilita' e tolleranza alle impurita', particolarmente indicate per piccole portate e bassa pressione ridotta (max. 80 bar).</p> 	RPA 20	20	420/80	03.020
<p>Serie RLY a cassetto con comando pilotato. Ottima stabilita', grandi luci di passaggio per elevate portate ed applicazioni con ampio campo di regolazione della pressione ridotta.</p> 	RLY 30	40	420/210	03.030
	RLY 50	90	420/210	03.040
	RLY 70	160	420/210	03.050
<p>Serie RLD a cassetto con comando diretto. Hanno caratteristiche identiche alle riduttrici di pressione serie RPA 20, ma con la funzione limitatrice di pressione con flusso da 3 verso 1.</p> 	RLD 20	16	420/80	03.060
<p>Serie RLP a cassetto con comando pilotato. Hanno caratteristiche identiche alle riduttrici di pressione serie RLY, ma con la funzione limitatrice di pressione con flusso da 3 verso 1.</p> 	RLP 30	40	420/210	03.070
	RLP 50	90	420/210	03.080
	RLP 70	160	420/210	03.090

Caratteristiche principali

Tipo

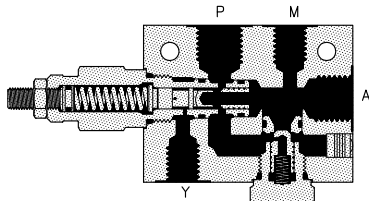
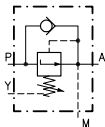
Q max.
(l/min.)

P / Pr
(bar)

Scheda
tecnica

Serie **RPA 20** circuito **CSL 11**

Sono assemblate in un corpo e combinate con una valvola unidirezionale che consente il flusso libero nella direzione A verso P.



RPA 20
CSL 11

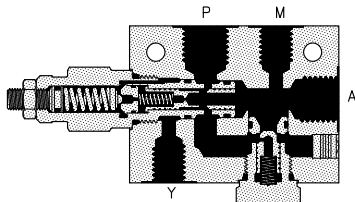
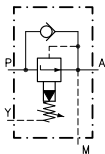
20

420/90

03.100

Serie **RLY** circuito **CSL 11**

Sono assemblate in un corpo e combinate con una valvola unidirezionale che consente il flusso libero nella direzione A verso P.



RLY 30
CSL 11

40

420/210

03.110

RLY 50
CSL 11

90

420/210

03.120

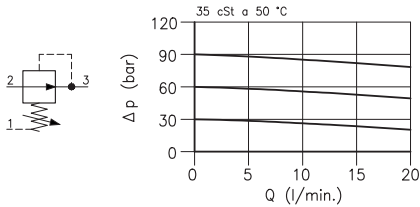
RLY 70
CSL 11

160

420/210

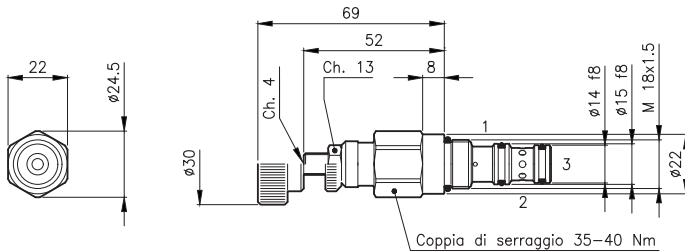
03.130

Caratteristiche tecniche



Cavita' (Per dimensioni vedere catalogo 17.000)	S 20/3
Portata max. (l/min.)	20
Pressione max. in ingresso (bar)	420
Campo di pressione regolata (bar)	5 - 140
Drenaggio max. (l/min.)	0.05
Campo di viscosita' del fluido (cSt)	2.8 - 380
Campo temperatura del fluido (°C)	-20 +80
Massa (kg)	0.160
Taratura standard eseguita con 1 l/min.	
Fluido idraulico; olio minerale HM e HV sec. ISO 6074	
Filtraggio richiesto; 19/15 ISO 4466 (25 μ assoluti)	
Guarnizioni standard in Poliuretano e Buna N	

Dimensioni



Sigle e codici di ordinazione

RPA 20/D-N

RPA 20 = Tipo valvola



Molle standard

Tipo Campo di taratura Taratura test

U = 5 - 30 bar 20 bar

D = 14 - 60 bar 40 bar

T = 35 - 90 bar 70 bar

Q = 50 - 140 bar 100 bar

Tipo di regolazione

N = Regolazione standard

V = Regolazione a volantino



Codici gruppi completi:

RPA 20/U-N 21 011 113

RPA 20/D-N 21 011 114

RPA 20/T-N 21 011 115

RPA 20/Q-N 21 011 291

RPA 20/U-V 21 011 116

RPA 20/D-V 21 011 117

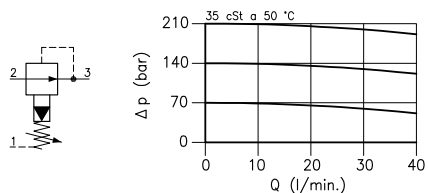
RPA 20/T-V 21 011 118

RPA 20/Q-V 21 011 339

Set guarnizioni esterne 90 620 101

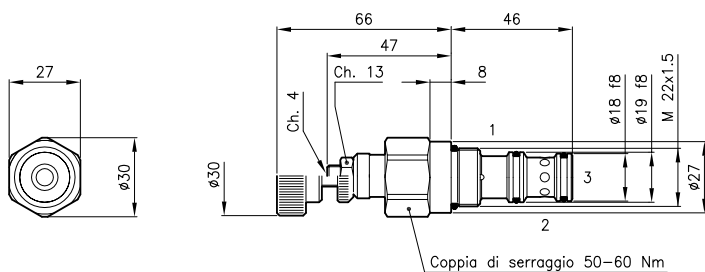
Le valvole RPA 20 possono essere montate sui corpi serie 20-C3, per dimensioni vedere catalogo 16.010

Caratteristiche tecniche



Cavita' (Per dimensioni vedere catalogo 17.000)	S 30/3
Portata max. (l/min.)	40
Pressione max. in ingresso (bar)	420
Campo della pressione regolata (bar)	10 - 210
Drenaggio max. (l/min.)	0.4 - 0.6
Campo di viscosita' del fluido (cSt)	2.8 - 380
Campo temperatura del fluido (°C)	-20 +80
Massa (kg)	0.200
Taratura standard eseguita con 1 l/min.	
Fluido idraulico; olio minerale HM e HV sec. ISO 6074	
Filtraggio richiesto; 19/15 ISO 4466 (25 μ assoluti)	
Guarnizioni standard in Poliuretano e Buna N	

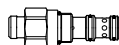
Dimensioni



Sigle e codici di ordinazione

RLY 30/D-N

RLY 30 = Tipo valvola



Molla standard

Tipo Campo di taratura Taratura test

D = 10 - 210 bar 140 bar

Tipo di regolazione

N = Regolazione standard

V = Regolazione a volantino



Codici gruppi completi:

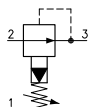
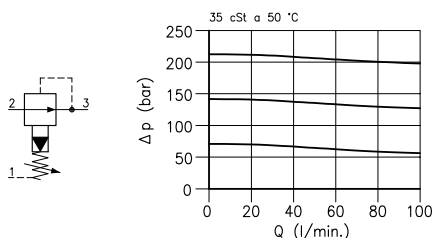
RLY 30/D-N 31 011 120

RLY 30/D-V 31 011 129

Set guarnizioni esterne 90 620 104

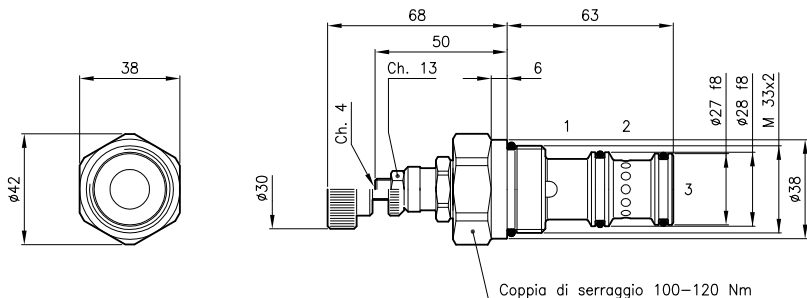
Le valvole RLY 30 possono essere montate sui corpi serie 30-C3, per dimensioni vedere catalogo 16.010

Caratteristiche tecniche



Cavita' (Per dimensioni vedere catalogo 17.000)	S 50/3
Portata max. (l/min.)	90
Pressione max. in ingresso (bar)	420
Campo della pressione regolata (bar)	10 - 210
Drenaggio max. (l/min.)	0.4 - 0.6
Campo di viscosita' del fluido (cSt)	2.8 - 380
Campo temperatura del fluido (°C)	-20 +80
Massa (kg)	0.400
Taratura standard eseguita con 1 l/min.	
Fluido idraulico; olio minerale HM e HV sec. ISO 6074	
Filtraggio richiesto; 19/15 ISO 4466 (25 μ assoluti)	
Guarnizioni standard in Poliuretano e Buna N	

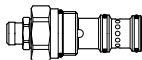
Dimensioni



Sigle e codici di ordinazione

RLY 50/D-N

RLY 50 = Tipo valvola



Molla standard

Tipo Campo di taratura Taratura test

D = 10 - 210 bar 140 bar

Tipo di regolazione

N = Regolazione standard

V = Regolazione a volantino



Codici gruppi completi:

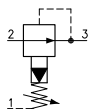
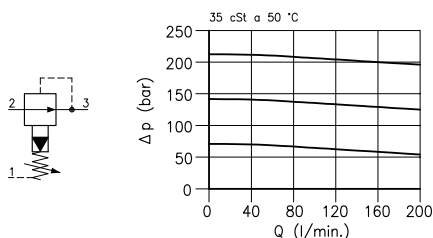
RLY 50/D-N 51 011 107

RLY 50/D-V 51 011 108

Set guarnizioni esterne 90 620 107

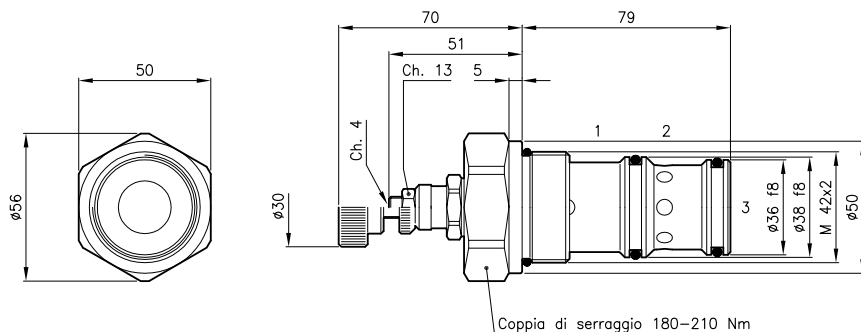
Le valvole RLY 50 possono essere montate sui corpi serie 50-C3, per dimensioni vedere catalogo 16.010

Caratteristiche tecniche



Cavita' (Per dimensioni vedere catalogo 17.000)	S 70/3
Portata max. (l/min.)	160
Pressione max. in ingresso (bar)	420
Campo della pressione regolata (bar)	10 - 210
Drenaggio max. (l/min.)	0.4 - 0.6
Campo di viscosita' del fluido (cSt)	2.8 - 380
Campo temperatura del fluido (°C)	-20 +80
Massa (kg)	0.700
Taratura standard eseguita con 1 l/min.	
Fluido idraulico; olio minerale HM e HV sec. ISO 6074	
Filtraggio richiesto; 19/15 ISO 4466 (25 μ assoluti)	
Guarnizioni standard in Poliuretano e Buna N	

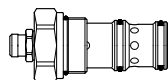
Dimensioni



Sigle e codici di ordinazione

RLY 70/D-N

RLY 70 = Tipo valvola



Molla standard

Tipo Campo di taratura Taratura test

D = 10 - 210 bar 140 bar

Tipo di regolazione

N = Regolazione standard

V = Regolazione a volantino



Codici gruppi completi:

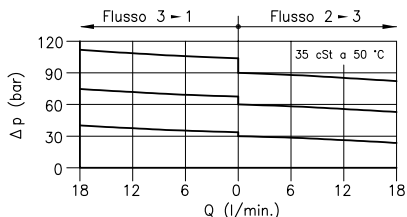
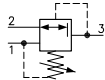
RLY 70/D-N 71 011 106

RLY 70/D-V 71 011 107

Set guarnizioni esterne 90 620 120

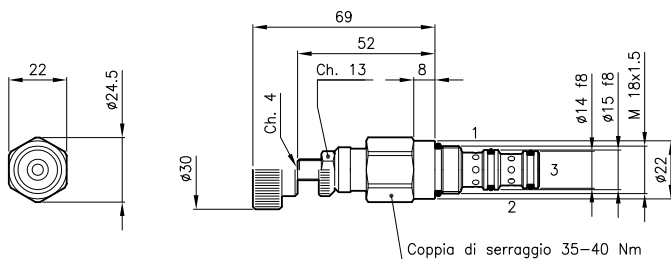
Le valvole RLY 70 possono essere montate sui corpi serie 70-C3, per dimensioni vedere catalogo 16.010

Caratteristiche tecniche



Cavita' (Per dimensioni vedere catalogo 17.000)	S 20/3
Portata max. (l/min.)	16
Pressione max. in ingresso (bar)	420
Campo di pressione regolata (bar)	5 - 90
Drenaggio max. (l/min.)	0.1
Campo di viscosita' del fluido (cSt)	2.8 - 380
Campo temperatura del fluido (°C)	-20 +80
Massa (kg)	0.160
Taratura standard eseguita con 1 l/min.	
Fluido idraulico; olio minerale HM e HV sec. ISO 6074	
Filtraggio richiesto; 19/15 ISO 4466 (25 μ assoluti)	
Guarnizioni standard in Poliuretano e Buna N	

Dimensioni



Sigle e codici di ordinazione

RLD 20/D-N

RLD 20 = Tipo valvola



Molle standard

Tipo Campo di taratura Taratura test

U = 5 - 30 bar 20 bar

D = 14 - 60 bar 40 bar

T = 35 - 90 bar 70 bar

Tipo di regolazione

N = Regolazione standard



V = Regolazione a volantino



Codici gruppi completi:

RLD 20/U-N 21 011 148

RLD 20/D-N 21 011 149

RLD 20/T-N 21 011 150

RLD 20/U-V 21 011 151

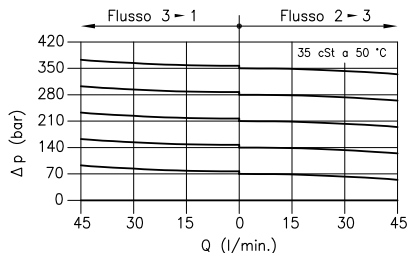
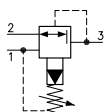
RLD 20/D-V 21 011 152

RLD 20/T-V 21 011 153

Set guarnizioni esterne 90 620 101

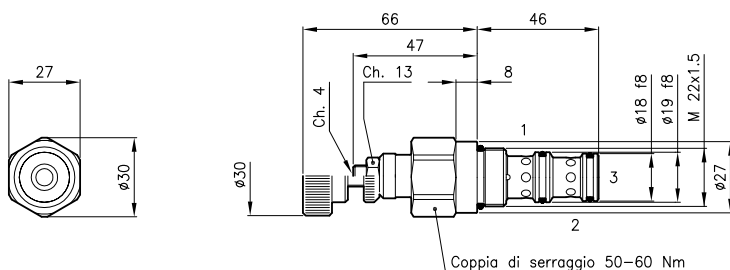
Le valvole RLD 20 possono essere montate sui corpi serie 20-C3, per dimensioni vedere catalogo 16.010

Caratteristiche tecniche



Cavita' (Per dimensioni vedere catalogo 17.000)	S 30/3
Portata max. (l/min.)	40
Pressione max. in ingresso (bar)	420
Campo della pressione regolata (bar)	10 - 420
Drenaggio max. (l/min.)	0.4 - 0.6
Campo di viscosita' del fluido (cSt)	2.8 - 380
Campo temperatura del fluido (°C)	-20 +80
Massa (kg)	0.200
Taratura standard eseguita con 1 l/min.	
Fluido idraulico; olio minerale HM e HV sec. ISO 6074	
Filtraggio richiesto; 19/15 ISO 4466 (25 μ assoluti)	
Guarnizioni standard in Poliuretano e Buna N	

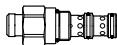
Dimensioni



Sigle e codici di ordinazione

RLP 30/D-N

RLP 30 = Tipo valvola



Molla standard

Tipo Campo di taratura Taratura test

D = 10 - 210 bar 140 bar

Q = 105 - 420 bar 315 bar

Tipo di regolazione

N = Regolazione standard

V = Regolazione a volantino



Codici gruppi completi:

RLP 30/D-N 31 011 115

RLP 30/Q-N 31 011 239

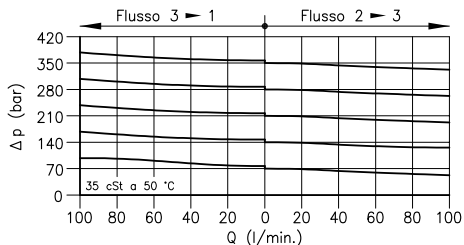
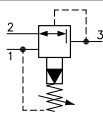
RLP 30/D-V 31 011 116

RLP 30/Q-V 31 011 244

Set guarnizioni esterne 90 620 104

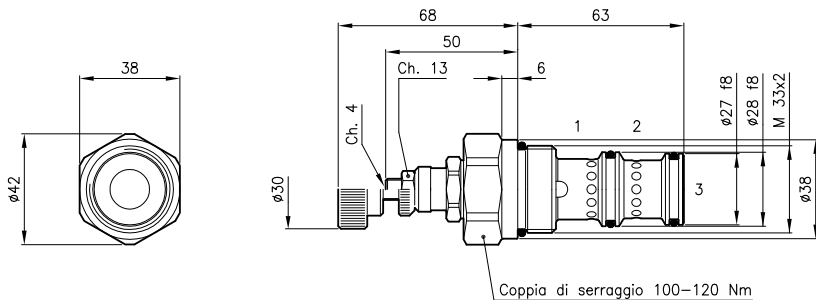
Le valvole RLP 30 possono essere montate sui corpi serie 30-C3, per dimensioni vedere catalogo 16.010

Caratteristiche tecniche



Cavita' (Per dimensioni vedere catalogo 17.000)	S 50/3
Portata max. (l/min.)	90
Pressione max. in ingresso (bar)	420
Campo della pressione regolata (bar)	14 - 420
Drenaggio max. (l/min.)	0.4 - 0.6
Campo di viscosita' del fluido (cSt)	2.8 - 380
Campo temperatura del fluido (°C)	-20 +80
Massa (kg)	0.400
Taratura standard eseguita con 1 l/min.	
Fluido idraulico; olio minerale HM e HV sec. ISO 6074	
Filtraggio richiesto; 19/15 ISO 4466 (25 μ assoluti)	
Guarnizioni standard in Poliuretano e Buna N	

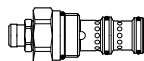
Dimensioni



Sigle e codici di ordinazione

RLP 50/D-N

RLP 50 = Tipo valvola



Molla standard

Tipo Campo di taratura Taratura test

D = 14 - 210 bar 140 bar

Q = 105 - 420 bar 315 bar

Tipo di regolazione

N = Regolazione standard

V = Regolazione a volantino



Codici gruppi completi:

RLP 50/D-N 51 011 109

RLP 50/Q-N 51 011 159

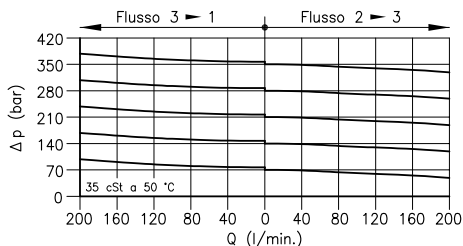
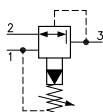
RLP 50/D-V 51 011 110

RLP 50/Q-V 51 011 160

Set guarnizioni esterne 90 620 107

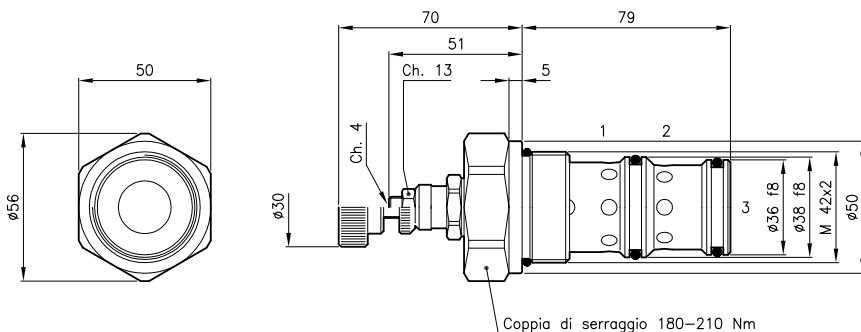
Le valvole RLP 50 possono essere montate sui corpi serie 50-C3, per dimensioni vedere catalogo 16.010

Caratteristiche tecniche



Cavita'	(Per dimensioni vedere catalogo 17.000)	S 70/3
Portata max.	(l/min.)	160
Pressione max. in ingresso	(bar)	420
Campo della pressione regolata	(bar)	14 - 420
Drenaggio max.	(l/min.)	0.4 - 0.6
Campo di viscosita' del fluido	(cSt)	2.8 - 380
Campo temperatura del fluido	(°C)	-20 +80
Massa	(kg)	0.700
Taratura standard eseguita con 1 l/min.		
Fluido idraulico; olio minerale HM e HV sec. ISO 6074		
Filtraggio richiesto; 19/15 ISO 4466 (25 μ assoluti)		
Guarnizioni standard in Poliuretano e Buna N		

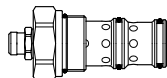
Dimensioni



Sigle e codici di ordinazione

RLP 70/D-N

RLP 70 = Tipo valvola



Molla standard

Tipo Campo di taratura Taratura test

D = 14 - 210 bar 140 bar

Q = 105 - 420 bar 315 bar

Tipo di regolazione

N = Regolazione standard

V = Regolazione a volantino



Codici gruppi completi:

RLP 70/D-N 71 011 108

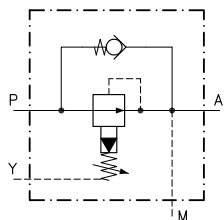
RLP 70/Q-N 71 011 160

RLP 70/D-V 71 011 109

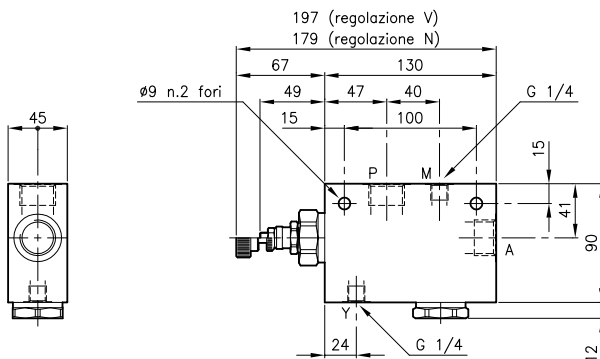
RLP 70/Q-V 71 011 161

Set guarnizioni esterne 90 620 120

Le valvole RLP 70 possono essere montate sui corpi serie 70-C3, per dimensioni vedere catalogo 11.010

Caratteristiche tecniche


Valvole	(Per caratteristiche vedere catalogo 03.040)	RLY 50
	(Per caratteristiche vedere catalogo 05.070)	CAE 50/P
Portata max.	(l/min.)	90
Pressione max. in P	(bar)	420
Campo della pressione regolata	(bar)	10 - 210
Campo di viscosita' del fluido	(cSt)	2.8 - 380
Campo temperatura del fluido	(°C)	-20 +80
Massa	(kg)	2.100
Taratura standard eseguita con 1 l/min.		
Fluido idraulico; olio minerale HM e HV sec. ISO 6074		
Filtraggio richiesto; 19/15 ISO 4466 (25 μ assoluti)		
Guarnizioni standard in Poliuretano e Buna N		

Dimensioni

Sigle e codici di ordinazione
RLY 50/D-N-CSL 11-B12

Tipo valvola

Molla standard

Tipo Campo di taratura

D = 10 - 210 bar

Tipo di regolazione

N = Regolazione standard

V = Regolazione a volantino

Versione

Utilizzi standard

B08 = G 1/2 ISO 228

B12 = G 3/4 ISO 228

Codici gruppi completi:

RLY 50/D-N-CSL 11-B08 51 011 144

RLY 50/D-V-CSL 11-B08 51 011 145

RLY 50/D-N-CSL 11-B12 51 011 146

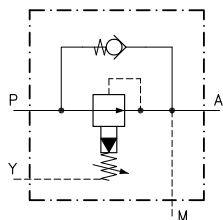
RLY 50/D-V-CSL 11-B12 51 011 147

Codici solo corpo:

Corpo tipo 50-CSL 11-B08 58 144 117

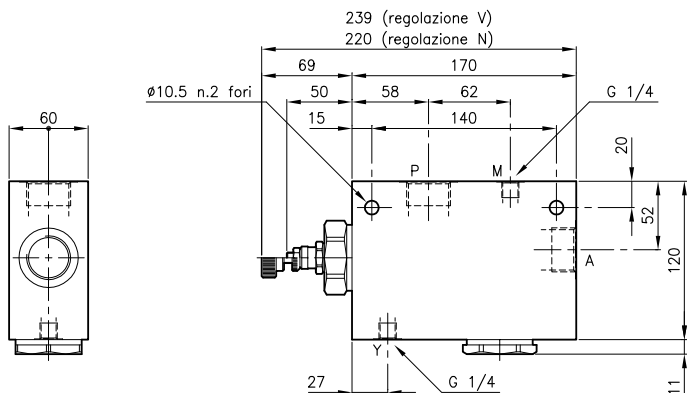
Corpo tipo 50-CSL 11-B12 58 144 118

Caratteristiche tecniche



Valvole	(Per caratteristiche vedere catalogo 03.050)	RLY 70
	(Per caratteristiche vedere catalogo 05.080)	CAE 70/P
Portata max.	(l/min.)	160
Pressione max. in P	(bar)	420
Campo della pressione regolata	(bar)	10 - 210
Campo di viscosita' del fluido	(cSt)	2.8 - 380
Campo temperatura del fluido	(°C)	-20 +80
Massa	(kg)	4.600
Taratura standard eseguita con 1 l/min.		
Fluido idraulico; olio minerale HM e HV sec. ISO 6074		
Filtraggio richiesto; 19/15 ISO 4466 (25 µ assoluti)		
Guarnizioni standard in Poliuretano e Buna N		

Dimensioni



Sigle e codici di ordinazione

RLY 70/D-N-CSL 11-B20

Tipo valvola _____
 Molla standard _____
 Tipo Campo di taratura
D = 10 - 210 bar _____
 Tipo di regolazione
N = Regolazione standard _____
V = Regolazione a volantino _____
 Versione _____



Codici gruppi completi:

RLY 70/D-N-CSL 11-B16 71 011 146
 RLY 70/D-V-CSL 11-B16 71 011 147
 RLY 70/D-N-CSL 11-B20 71 011 148
 RLY 70/D-V-CSL 11-B20 71 011 149

Codici solo corpo:

Corpo tipo 70-CSL 11-B16 78 144 108
 Corpo tipo 70-CSL 11-B20 78 144 109

Utilizzi standard

B16 = G 1 ISO 228
B20 = G 1.1/4 ISO 228