

1

Leva pannello Ø30-2 posizioni

3/2

Codice di ordinazione

5/2

Leva pannello Ø30-2 posizioni

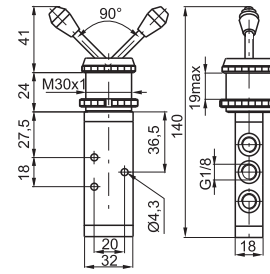
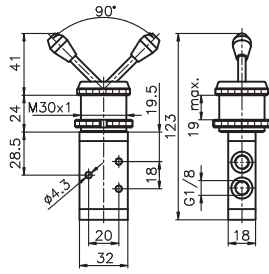
228.1.5/C

TIPOLOGIA

- 1=3 vie
- 2=5 vie

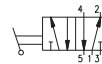
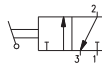
COLORE LEVA

- 1=Rosso
- 2=Nero
- 3=Verde



Peso gr. 198

Peso gr. 218



Caratteristiche di funzionamento

Fluido	Pressione di funzionamento max. (bar)	Temperatura °C	Portata a 6 bar con Δp=1 (NI/min)	Diametro nominale di passaggio (mm)	Connessioni di alimentazione
Aria filtrata e lubrificata	10	-5 ÷ +70	540	6	G1/8"

Leva laterale 2 posizioni

3/2

Codice di ordinazione

5/2

Leva laterale 2 posizioni

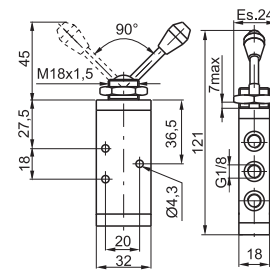
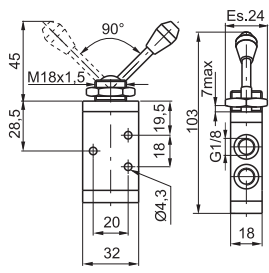
228.1.55/C

TIPOLOGIA

- 1=3 vie
- 2=5 vie

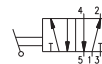
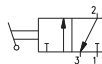
COLORE LEVA

- 1=Rosso
- 2=Nero
- 3=Verde



Peso gr. 115

Peso gr. 135



Caratteristiche di funzionamento

Fluido	Pressione di funzionamento max. (bar)	Temperatura °C	Portata a 6 bar con Δp=1 (NI/min)	Diametro nominale di passaggio (mm)	Connessioni di alimentazione
Aria filtrata e lubrificata	10	-5 ÷ +70	540	6	G1/8"

Pulsante digitale Ø30-molla

3/2

Codice di ordinazione

5/2

Pulsante digitale Ø30-molla

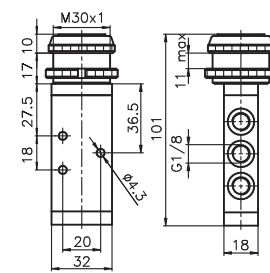
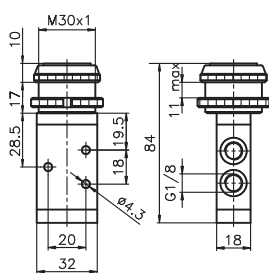
228.1.6.1/C

TIPOLOGIA

- 1=3 vie
- 2=5 vie

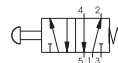
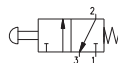
COLORE PULSANTE

- 1=Rosso
- 2=Nero
- 3=Verde



Peso gr. 155
Forza di azionamento 33 N

Peso gr. 175
Forza di azionamento 33 N



Caratteristiche di funzionamento

Fluido	Pressione di funzionamento max. (bar)	Temperatura °C	Portata a 6 bar con Δp=1 (NI/min)	Diametro nominale di passaggio (mm)	Connessioni di alimentazione
Aria filtrata e lubrificata	10	-5 ÷ +70	540	6	G1/8"