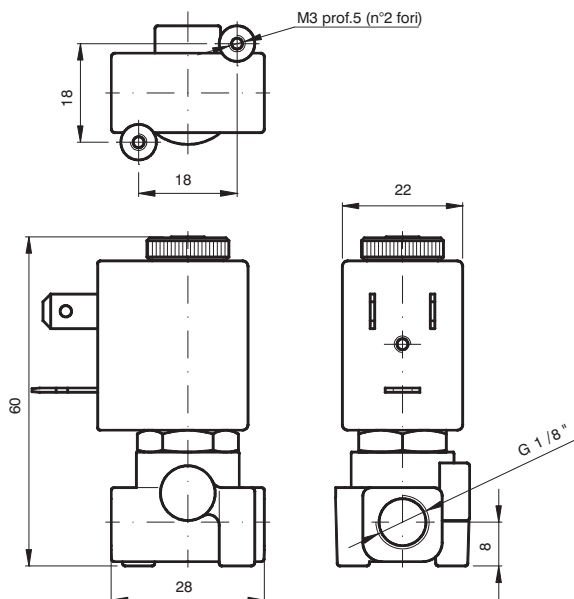


Elettrovalvola 2 vie normalmente chiusa, comando diretto ad otturatore



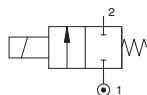
CODICE Tenute "V" in FPM ⊕ = Bobina	Raccordo G ISO 228	Passaggio (mm)	KV (m³/h)	Pressione differenziale (bar)			Potenza nominale			Bobina ⊕		Campo Temperat. (°C)
				Min	Max		AC Spunto	VA Regime	DC Watt	Serie	Taglia	
					AC	DC						
F3105AV25⊕	1/8"	2,5	0,14	0	8	5,5	12	8	6,5	MI	22	-10 +130

N.B. Per impiego con vapore la pressione massima ammissibile PS è di 2,5bar (pressione relativa) con tenute in FPM

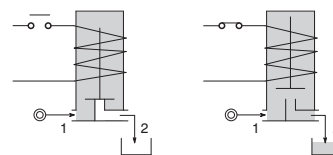
Esempio: F3105AV25b => F3105AV25MI58:

Elettrovalvola 2 vie normalmente chiusa, comando diretto ad otturatore con Raccordo G (ISO228) 1/8", Tenute in FPM, Passaggio 2,5 mm, Bobina 220V 50/60Hz (MI58, taglia 22).

Simbolo pneumatico



Schema



Caratteristiche costruttive

- Corpo in Ottone
- Tubo guida in Ottone.
- Nucleo mobile e fisso in Acciaio Inox.
- Molle in Acciaio Inox.
- Organi di tenuta FPM.
- OPZIONI (a richiesta):
- Comando manuale.
- Trattamento superficiale di nichelatura chimica.
- Tubo guida in Acciaio Inox.
- Per impiego con ossigeno.

Caratteristiche tecniche

Pressione massima ammissibile (bar)	50
Viscosità massima fluido (mm ² /s)	25cSt
Temperatura ambiente: con bobina classe F (°C)	-10 +55
Posizione di montaggio	indifferente
Peso (gr.) con Bobina Serie MI	130