

Solenoide - Solenoide (autoalimentata)

5/3

Codice di ordinazione

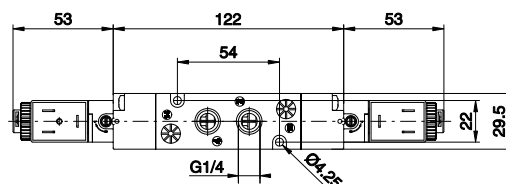
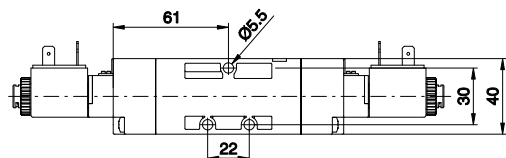
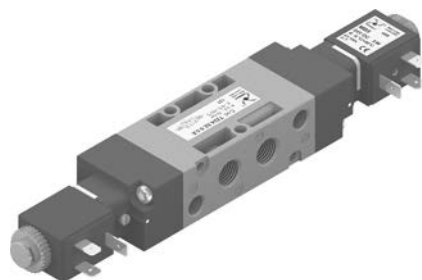
T424.53.F.0.0.V

FUNZIONE

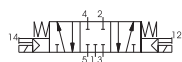
- F** 31 = Centri Chiusi
- 32 = Centri Aperti
- 33 = Centri in pressione

TENSIONE

- V** B04 = 12 V DC
- B05 = 24 V DC
- B09 = 24 V DC (2 W)
- B56 = 24 V 50-60 Hz
- B57 = 110 V 50-60 Hz
- B58 = 230 V 50-60 Hz



S054.pdf



Peso gr. 295
Pressione minima di pilotaggio 3 bar

Caratteristiche di funzionamento

Fluido	Pressione di funzionamento max. (bar)	Temperatura °C Min.Max.	Portata a 6 bar con Δp=1 (NI/min)	Diametro nominale di passaggio (mm)	Connessioni di alimentazione
Aria filtrata e lubrificata	10	-5 ÷ +50	900	8,5	G 1/4"

Solenoide - Solenoide (alimentazione esterna)

5/3

Codice di ordinazione

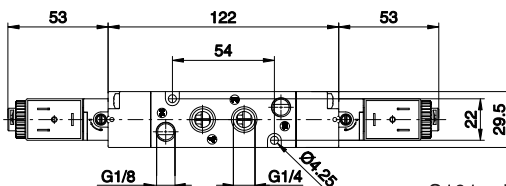
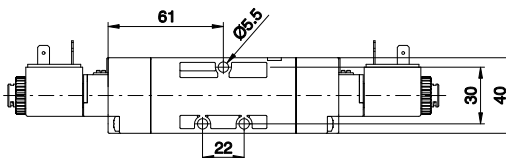
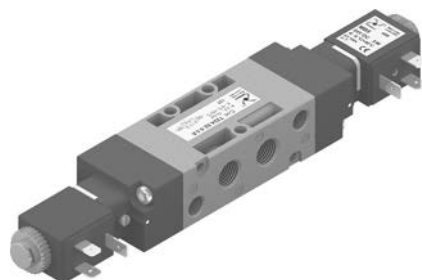
T424.53.F.0.0.E.V

FUNZIONE

- F** 31 = Centri Chiusi
- 32 = Centri Aperti
- 33 = Centri in pressione

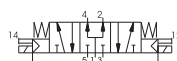
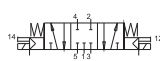
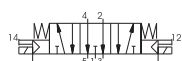
TENSIONE

- V** B04 = 12 V DC
- B05 = 24 V DC
- B09 = 24 V DC (2 W)
- B56 = 24 V 50-60 Hz
- B57 = 110 V 50-60 Hz
- B58 = 230 V 50-60 Hz



S101.pdf

S126.pdf



Peso gr. 295
Pressione minima di pilotaggio 3 bar

Caratteristiche di funzionamento

Fluido	Pressione di funzionamento max.	Temperatura °C Min.Max.	Portata a 6 bar con Δp=1 (NI/min)	Diametro nominale di passaggio (mm)	Connessioni di alimentazione	Connessioni di pilotaggio
Aria filtrata e lubrificata	10	-5 ÷ +50	900	8,5	G 1/4"	G 1/8"