

COLLARI SERIE STANDARD

DIN 3015, PARTE 1

SERIE STANDARD
COLLARI

15

MATERIALI STANDARD DEL CORPO COLLARE



Polipropilene
Colore Blu
Codice PP

**ALTRI COLORI
DISPONIBILI A RICHIESTA!**



Poliammide
Colore Nero
Codice PA



Gomma Elastomero
Colore Nero
Codice GM



Polipropilene Autoestinguente
Colore Bianco
Codice AU



Alluminio
Colore Naturale
Codice A

DIVERSI DIAMETRI E MATERIALI DISPONIBILI A RICHIESTA.

Superficie interna corpo collare:
zigrinata (C1-C7)
con scanalature (C8-C9, AC1-AC7, C6Q, TG)
liscia (C7C, C1 L-C9 L)

Per le caratteristiche dei Materiali vedi l'Appendice Tecnica (pag. 147)

MATERIALI STANDARD DI COMPONENTI E ACCESSORI

Acciaio S 235 JR con trattamento superficiale in zincatura bianca
Fe Zn c8 II.

Grezzi sono disponibili a richiesta.

Acciaio Inox 316L (X2 CrNiMo 17-12-2) 1.4404
contraddistinti dal codice X.

Il binario **BB** è trattato con zincatura SENDZIMIR.
Il binario **BBP** è trattato con zincatura Fe Zn c8 II.

Filettatura Metrica: codice M
Filettatura UNC: codice UNC.

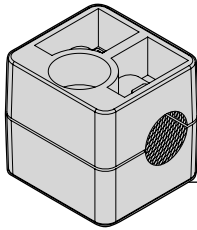
Per le caratteristiche dei Materiali vedi l'Appendice Tecnica
(pag. 147)



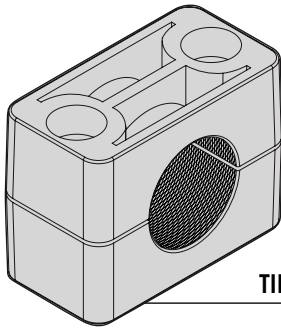


C CORPO COLLARE

COPPIA DI SEMICOLLARI



TIPO 1

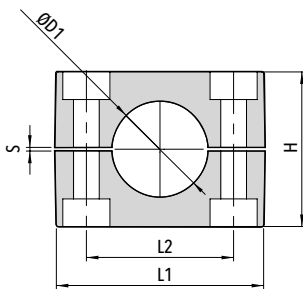
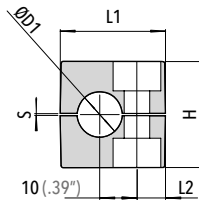


TIPO 2-9

DIN 3015, PARTE 1
**COLLARI
 SERIE STANDARD**

16

Codice C (Materiale PP - PA - GM - AU)
Codice AC (Materiale AL).



CODICE ORDINAZIONE

CODICE CORPO COLLARE	DIAMETRO ESTERNO (mm)	MATERIALE
----------------------------	-----------------------------	-----------

ESEMPIO

Tipo corpo collare: 3
 Materiale: PP
 Diametro esterno: 15 mm
 Codice ordinazione: **C3 - 15 - PP**

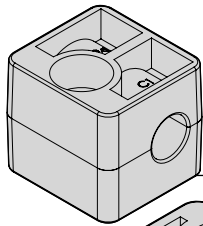
Codice	Diametro Esterno ØD1		L1	L2	H	S	Larghezza	
	mm	Pollici gas						in
C1 AC1	6							
	6,4		1/4"					
	8		5/16"					
	9,5		3/8"	28	9,5	27	0,6	30
	10	1/8"		(1.10")	(.37")	(1.06")	(.02")	(1.18")
	12							
C2 AC2	12,7		1/2"					
	6							
	6,4		1/4"					
	8		5/16"					
	9,5		3/8"	37	20	27	0,6	30
	10	1/8"		(1.46")	(.79")	(1.06")	(.02")	(1.18")
C3 AC3	12							
	12,7		1/2"					
	13,5		1/4"					
	14							
	15			42	26	33	0,8	30
	16		5/8"	(1.65")	(1.02")	(1.30")	(.03")	(1.18")
C4 AC4	17,2	3/8"						
	18							
	19		3/4"					
	20							
	21,3	1/2"						
	22		7/8"	50	33	36	0,8	30
C5 AC5	23							
	25							
	25,4		1"					
	26,9	3/4"						
	28							
	29			57	40	42	1	30
C6 AC6	30			(2.24")	(1.57")	(1.65")	(.04")	(1.18")
	32		1.1/4"					
	32		1.1/4"					
	33,7	1"						
	35							
	38		1.1/2"	71	52	58	1,4	30
C7 AC7	40			(2.80")	(2.05")	(2.28")	(.05")	(1.18")
	42,4	1.1/4"						
	45							
	44,5		1.3/4"					
	45							
	48,3		1.1/2"					
C8	50			86	66	66	1,4	30
	50,8		2"	(3.39")	(2.60")	(2.60")	(.05")	(1.18")
	53							
	54		1.3/4"					
	57,2		2.1/4"					
	60,3		2"					
C9	63,5		2.1/2"					
	66			121	94	93	2	30
	70		2.3/4"	(4.76")	(3.70")	(3.66")	(.08")	(1.18")
	73							
	76,1		2.1/2"					
	83,5		3"					
C9	88,9	3"	3.1/2"	147	120	118	3	30
	102	3.1/2"	4"	(5.79")	(4.72")	(4.65")	(.1")	(1.18")



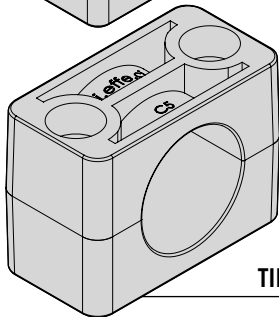
CL CORPO COLLARE

COLLARE CON SUPERFICIE
INTERNA LISCIA SENZA
TIRAGGIO

COPPIA DI SEMICOLLARI
ADATTO PER IL FISSAGGIO
DI TUBI FLESSIBILI O CAVI

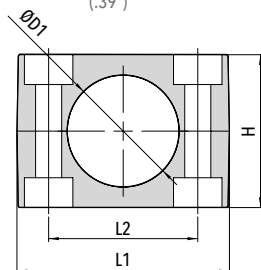
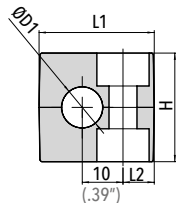


TIPO 1



TIPO 2-9

Codice C L (Materiale PP - PA - GM - AU)



ESEMPIO ORDINAZIONE

C5 L - 28 - PP

Codice	Diametro Esterno ØD1		L1	L2	H	Larghezza
	mm	Pollici gas in				
C1 L	6		28 (1.10")	9,5 (.37")	26 (1.02")	30 (1.18")
	6,4	1/4"				
	8	5/16"				
	9,5	3/8"				
	10	1/8"				
	12					
C2 L	12,7	1/2"				
	6		37 (1.46")	20 (.79")	26 (1.02")	30 (1.18")
	6,4	1/4"				
	8	5/16"				
	9,5	3/8"				
	10	1/8"				
12						
C3 L	12,7	1/2"				
	13,5	1/4"				
	14		42 (1.65")	26 (1.02")	32 (1.26")	30 (1.18")
	15					
	16	5/8"				
	17,2	3/8"				
18						
C4 L	19	3/4"				
	20		50 (1.97")	33 (1.30")	35 (1.38")	30 (1.18")
	21,3	1/2"				
	22	7/8"				
	23					
	25					
25,4	1"					
C5 L	26,9	3/4"				
	28		57 (2.24")	40 (1.57")	41 (1.6")	30 (1.18")
	29					
	30					
	32	1.1/4"				
	32	1.1/4"				
C6 L	33,7	1"				
	35		71 (2.80")	52 (2.05")	56,5 (2.22")	30 (1.18")
	38	1.1/2"				
	40					
	42,4	1.1/4"				
	45					
C7 L	44,5	1.3/4"				
	45		86 (3.39")	66 (2.60")	64,5 (2.54")	30 (1.18")
	48,3	1.1/2"				
	50					
	50,8	2"				
	53					
C8 L	54	1.3/4"				
	57,2	2.1/4"				
	60,3	2"				
	63,5	2.1/2"				
	66		121 (4.76")	94 (3.70")	91 (3.58")	30 (1.18")
	70	2.3/4"				
73						
76,1	2.1/2"					
C9 L	88,9	3"				
	102	3.1/2"				
	4"	147 (5.79")	120 (4.72")	115 (4.53")	30 (1.18")	

DIN 3015, PARTE 1
COLLARI
SERIE STANDARD