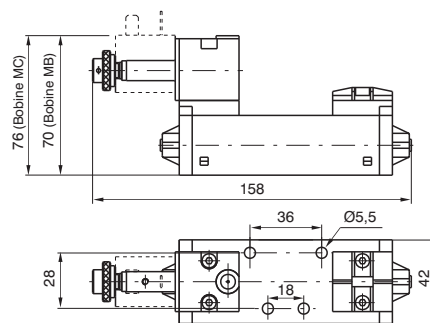


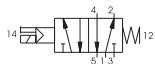


Solenoide-Molla-5/2

Codice di ordinazione
1011.52.3.9.M
M CODICE MECCANICA Vedi E.V. Serie 300 CNOMO



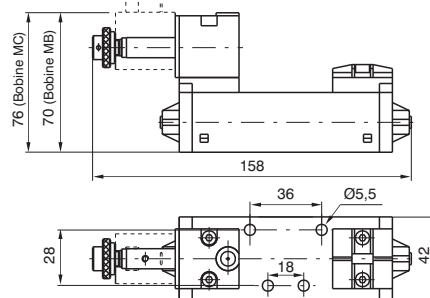
Peso gr. 290
Pressione minima di pilotaggio 2,5 bar



Caratteristiche di funzionamento	Fluido	Portata a 6 bar con $\Delta p=1$ (NI/min)	Pressione di funzionamento max. (bar)	Temperatura °C
	Aria filtrata e lubrificata	900	10	-5 ÷ +50

Solenoide-Differenziale-5/2

Codice di ordinazione
1011.52.3.6.M
M CODICE MECCANICA Vedi E.V. Serie 300 CNOMO



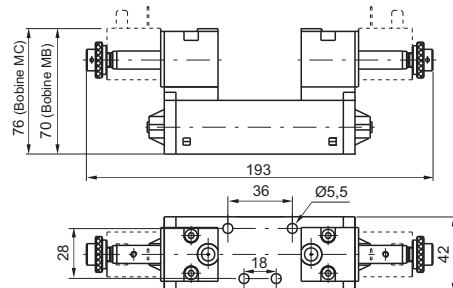
Peso gr. 290
Pressione minima di pilotaggio 2 bar



Caratteristiche di funzionamento	Fluido	Portata a 6 bar con $\Delta p=1$ (NI/min)	Pressione di funzionamento max. (bar)	Temperatura °C
	Aria filtrata e lubrificata	900	10	-5 ÷ +50

Solenoide-Solenoide-5/2

Codice di ordinazione
1011.52.3.5.M
M CODICE MECCANICA Vedi E.V. Serie 300 CNOMO



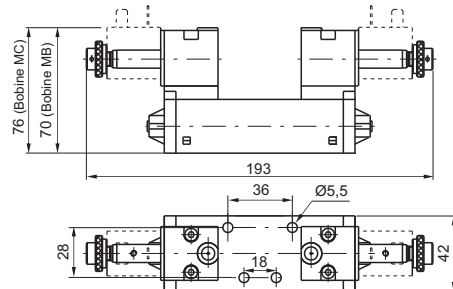
Peso gr. 350
Pressione minima di pilotaggio 1,5 bar



Caratteristiche di funzionamento	Fluido	Portata a 6 bar con $\Delta p=1$ (NI/min)	Pressione di funzionamento max. (bar)	Temperatura °C
	Aria filtrata e lubrificata	900	10	-5 ÷ +50

Solenoide-Solenoide-5/3

Codice di ordinazione
1011.53.F.3.5.M
F FUNZIONE 31=Centri chiusi 32=Centri aperti 33=Centri in pressione
M CODICE MECCANICA Vedi E.V. Serie 300 CNOMO



Peso gr. 350
Pressione minima di pilotaggio 3 bar



Caratteristiche di funzionamento	Fluido	Portata a 6 bar con $\Delta p=1$ (NI/min)	Pressione di funzionamento max. (bar)	Temperatura °C
	Aria filtrata e lubrificata	900	10	-5 ÷ +50